



## Linha de Equipamentos de Prevenção e Descontaminação do COVID19



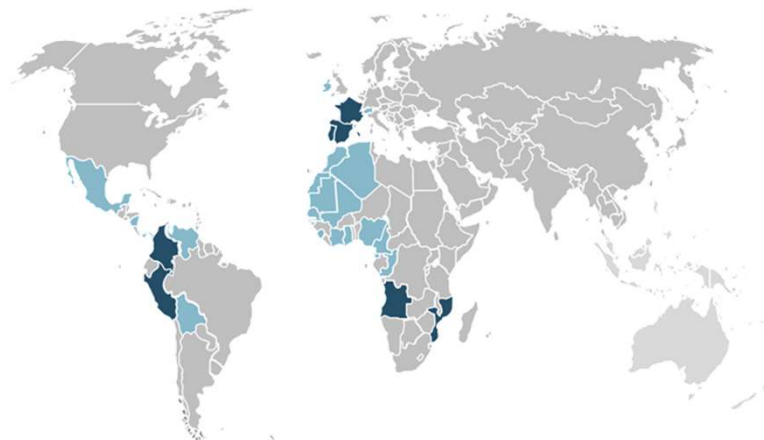
# normetal

Reconhecido por:



**DGS** desde  
1899  
Direção-Geral da Saúde





Linha de Equipamentos de Prevenção e Descontaminação do COVID-19





Face ao cenário pandémico de COVID-19 que vivemos, a **UEM – Unidade de Estruturas Metálicas, S.A. (Grupo Normetal)**, em conjunto com a **WIKIBUILD, S.A.** e a **FULLQUEST, S.A.** aliaram-se, obtendo uma sinergia conjunta, com objetivo de tirar o melhor partido do know-how de cada empresa, criando soluções otimizadas de prevenção e contenção desta pandemia.

Assim, desenvolvemos uma Linha de Equipamentos de Prevenção e Descontaminação do COVID-19, da qual fazem parte os seguintes produtos:

→ Túnel de Descontaminação;

→ Mupi de Prevenção Ativa;

→ Box das Emoções;



## Túnel de Descontaminação:

Consiste num equipamento de combate ativo ao COVID-19 através da redução da carga viral.

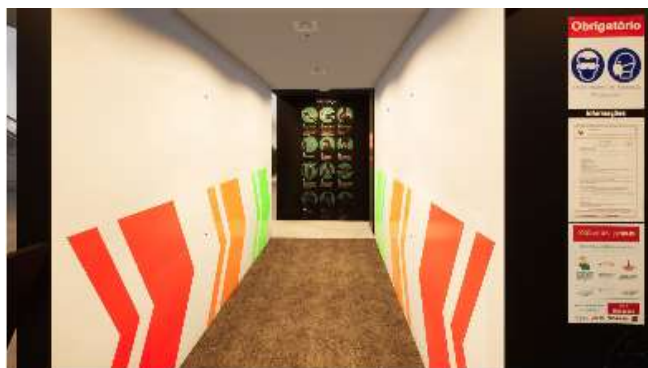
Com uma utilização adequada do Equipamento Túnel de Descontaminação conseguimos eliminar de forma muito substancial as potenciais fontes de contágio presentes no vestuário, calçado e equipamentos de proteção individual.







## Túnel de Descontaminação:



Túnel de Descontaminação  
instalado num Lar e em  
funcionamento

*Ver filme demonstrativo:* <https://www.youtube.com/watch?v=mmpVfnKu270>

COVID-19





## **Funcionamento do Túnel de Descontaminação:**

O utilizador ao entrar no túnel é encaminhado a passar pelo feixe do sensor de presença, acionando a iluminação do equipamento, assim como, o sistema de nebulização. O processo de nebulização é feito através de 6 aspersores, distribuídos e posicionados no interior do túnel, permitindo nebulizar o corpo por inteiro, da cabeça aos pés. A nebulização é realizada por um período de 30'' (segundos) a debitar 1500 gotículas de desinfetante. Findo o período estipulado para a nebulização, o equipamento desliga-se automaticamente, mantendo-se em "standby" até nova utilização.

No caso de estar a utilizar o desinfetante à base de solução de "Peróxido de Hidrogénio" é aconselhável o utilizador usar equipamentos de autoproteção (óculos e máscara) durante a passagem pelo túnel.

Na saída do Túnel existe ainda um dispensador de desinfetante de mãos, para que seja reforçada a higienização e descontaminação dos utilizadores.

Em alguns modelos existe a possibilidade de medição e controlo de temperatura corporal do utilizador através de camara de leitura.



## MUPI de Prevenção ATIVA:

Este Equipamento identifica-se como sendo um ponto de Higienização fundamental em qualquer tipo de espaço e tem como objetivo disponibilizar aos utilizadores Equipamentos de Proteção Individual, tais como, gel desinfetante, máscaras e luvas de modo a promover a segurança e a prevenção, de acordo com as normas da Direção Geral de Saúde (DGS).







## MUPI de Prevenção ATIVA:

Estes dispositivos estão disponíveis em dois formatos



COVID-19





## BOX DAS EMOÇÕES:

Consiste numa estrutura modular instalada no exterior de um lar, estabelecimento prisional, ou outra qualquer instituição.

A interação entre o interior e o exterior da instituição será feita através de um vidro e de um intercomunicador que permite a comunicação oral e visual, impedindo qualquer contacto físico e anulando deste modo o distanciamento social em total segurança.



BOX das Emoções instalada num Lar e em funcionamento

COVID-19



**UEM - Unidade de Estruturas Metálicas, S.A.**

**Parque Industrial Santana, Pav. E-F**

**4620-481 Lousada, Porto**

**Mo: +351 966 780 195**

**+351 910 839 690**

**+351 961 946 915**

**+351 910 739 696**

**Tel.: +351 255 820 170**

**[uem@gruponormetal.com](mailto:uem@gruponormetal.com)**

**[www.normetal.com](http://www.normetal.com)**

Reconhecido por:



**COVID-19**

