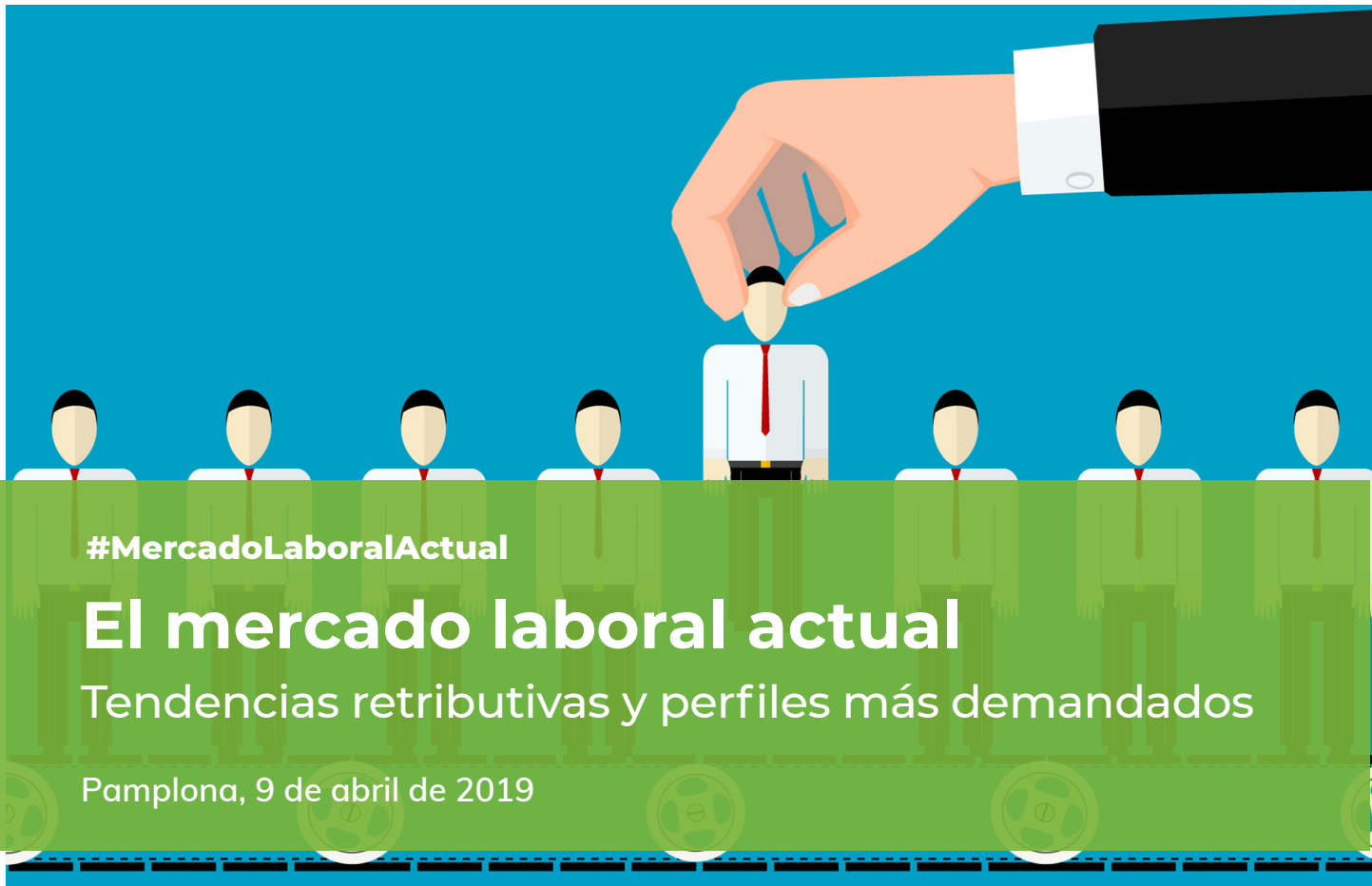


apd

Jornada

ASOCIACIÓN PARA EL **PROGRESO DE LA DIRECCIÓN**



#MercadoLaboralActual

El mercado laboral actual

Tendencias retributivas y perfiles más demandados

Pamplona, 9 de abril de 2019

apd



THE ADECCO GROUP

ORGANIZAN

apd



THE ADECCO GROUP

COLABORAN

ain



AEDIPE

NAVARRA

Asociación Española
de Dirección y
Desarrollo de Personas

El mercado laboral actual

Tendencias retributivas y perfiles más demandados

Presentación

Para diseñar una política salarial congruente y adecuada a las necesidades de la empresa y del trabajador, necesitamos conocer el comportamiento retributivo del mercado general y de referencia. Estudiar con detalle este comportamiento, su evolución en los últimos años y la tendencia para los siguientes es clave para alinear las políticas de Recursos Humanos con la estrategia de nuestra compañía.

Dada la trascendencia del tema, APD y el Grupo Adecco, con la colaboración de AIN y Aedipe Navarra organizan la jornada **"El mercado laboral actual: tendencias retributivas y perfiles más demandados"** en la que se presentarán datos relevantes sobre las tendencias salariales en Navarra, qué perfiles son los mejor pagados y cuáles son los profesionales más demandados en esta comunidad. Así mismo, se analizarán aquellas cuestiones retributivas que desde una perspectiva jurídico laboral están suscitando en la actualidad mayor interés por su novedad o su litigiosidad.

La sesión se complementará con la exposición de una experiencia práctica y con un coloquio final en el que los asistentes tendrán la oportunidad de plantear a los expertos sus dudas sobre la temática.

09:15 h **Recepción de asistentes**

09:30 h **Presentación**

Juan Goñi Iturralde

Consejero en Navarra
APD

Director General
LABORATORIOS CINFA

Ana Verano Espinosa

Directora Regional Norte
THE ADECCO GROUP

Ana Ursúa Lasheras

Directora General
AIN

09:45 h **Tendencias retributivas de mercado y perfiles profesionales más demandados por las organizaciones**

Susana Sosa Fernández

Directora Permanent Placement
ADECCO ESPAÑA

10:15 h **Cuestiones de actualidad en materia retributiva desde la perspectiva jurídico laboral**

Últimos pronunciamientos judiciales de mayor interés en materia retributiva desde una perspectiva jurídico-laboral

Iñigo Esquíroz Marquina

Socio Departamento Laboral
en Guipúzcoa y Navarra
GARRIGUES

10:45 h **Experiencia práctica**

Javier Mañeru Azagra

Responsable de Desarrollo
de Personas de la planta
de Pamplona
LABORATORIOS CINFA

11:10 h **Coloquio**

11:30 h **Fin de la jornada** (seguido de café-networking)

Jornada

El mercado laboral actual

Tendencias retributivas y perfiles más demandados

Pamplona, 9 de abril de 2019

Información práctica

- **Día:** 9 de abril de 2019
- **Lugar:** Pamplona – AIN-Asociación de la Industria de Navarra (Carretera de Pamplona, 1 - Cordovilla)
- **Horario:** **Recepción de asistentes:** 09:15 h
Jornada: De 9:30 a 11:30 h (seguido de café-networking)
- **Inscripciones:** www.apd.es
- **Información:** 94 423 22 50 / inscripcionesnorte@apd.es

Cuotas de inscripción

Asistencia gratuita para socios de APD e invitados de GRUPO ADECCO y de las entidades colaboradoras.

No socios, 500 euros (más el 21% de IVA)

Antes de abonar la cuota solicite información a Josu Escudero (jescudero@apd.es)